

## Saukko

Katso kuvaa.

Missä saukko on?

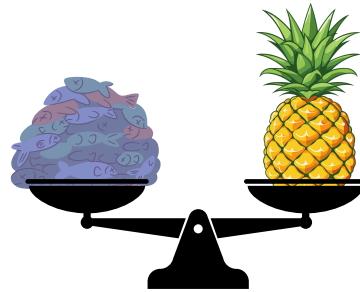
-----

Mitä saukko syö?

-----

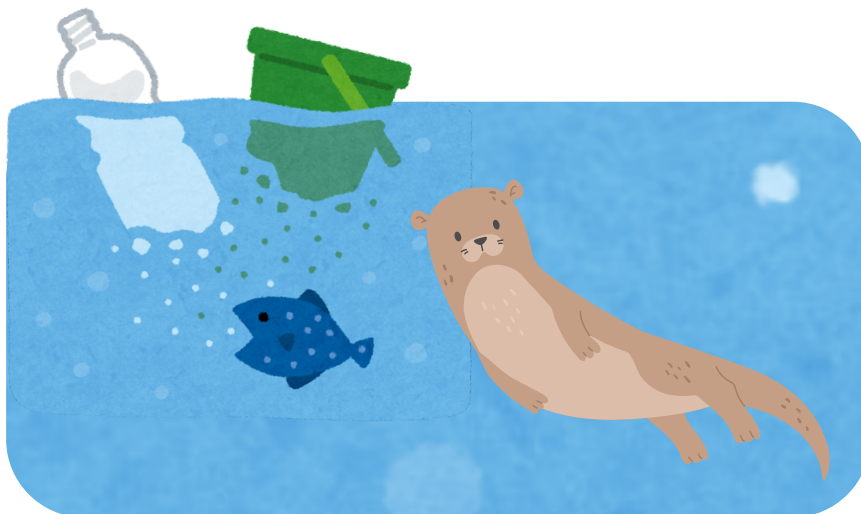


Saukko syö joka päivä ananaksen  
painon verran kaloja.

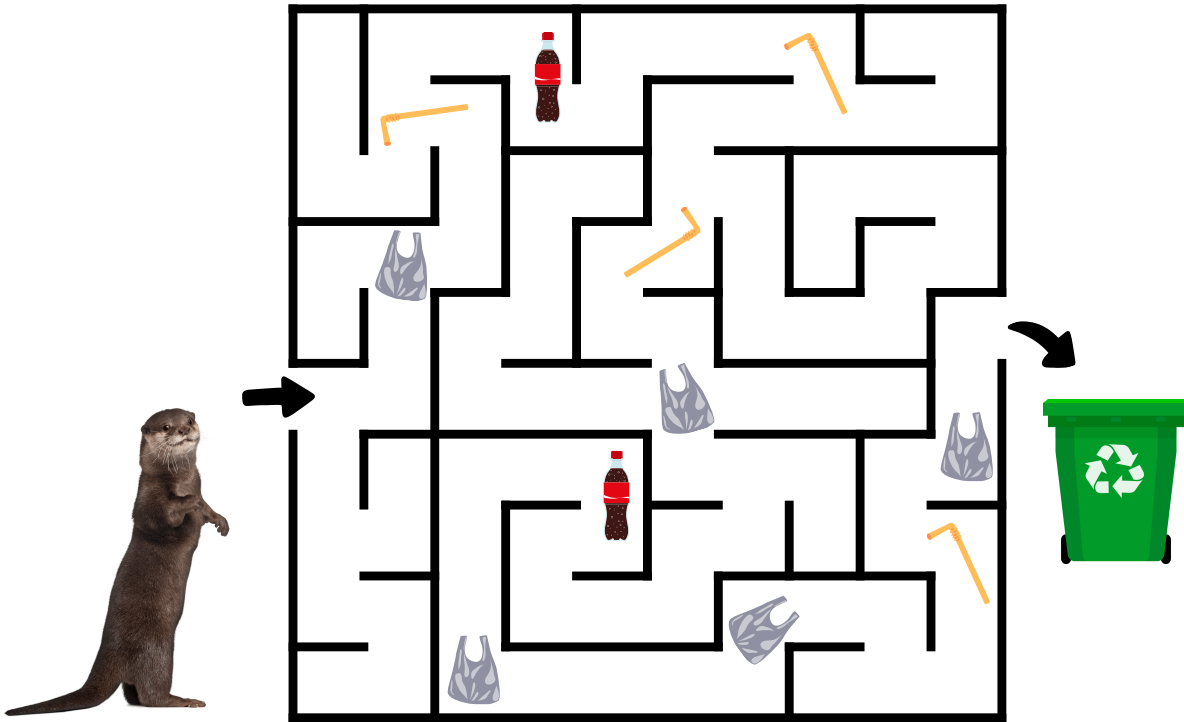


## Muovi

Kun muovia joutuu luontoon, se ei maadu, vaan hajoaa pieniin palasiin. Kalat luulevat  
paloja ruuaksi ja syövät ne. Kun saukko syö kaloja, niiden mahassa ollut muovi päätyy  
saukon mahaan. Siksi saukko voi sairastua, ja jopa kuolla.



Luontoon on joutunut roskia.  
Kulje reitti ja auta keräämään roskat keräysastiaan.



Kuinka monta muoviroskaa löysit? Kirjoita numero ruutuun.







Kirjoita alle, millä muoviset tuotteet voisi korvata?

-----

Miten haluat auttaa saukkoja oikeasti? Ympyröi.

Lajittelen  
roskat

Muistutan vanhempia  
ottamaan kauppakassin  
kauppaan

En heitä  
roskia  
luontoon

Kerään  
roskia

Kerron perheelle  
saukoista

